

医療機関様向け

AIで解決！ 病院内ネットワークの最適化ソリューション

病院内のネットワークを可視化し、セキュリティ機能を向上
24時間365日止められないネットワーク運用を楽に



病院内のネットワークに様々な課題を感じていませんか？

ケース 看護師

患者データの登録をしたいのに
通信が安定しない



ケース 医者

電子カルテも無線環境で
利用できたらなあ



ケース 患者

家族と連絡を取りたいのに
利用できるWi-Fiがない



ケース 情報システム

ネットワーク機器の管理運用が追い付かず、
故障時の対応も全て調査して時間がかかる



ケース 各部署担当者

PHS廃止に伴うIP電話化の対応って
どうなるんだろう？

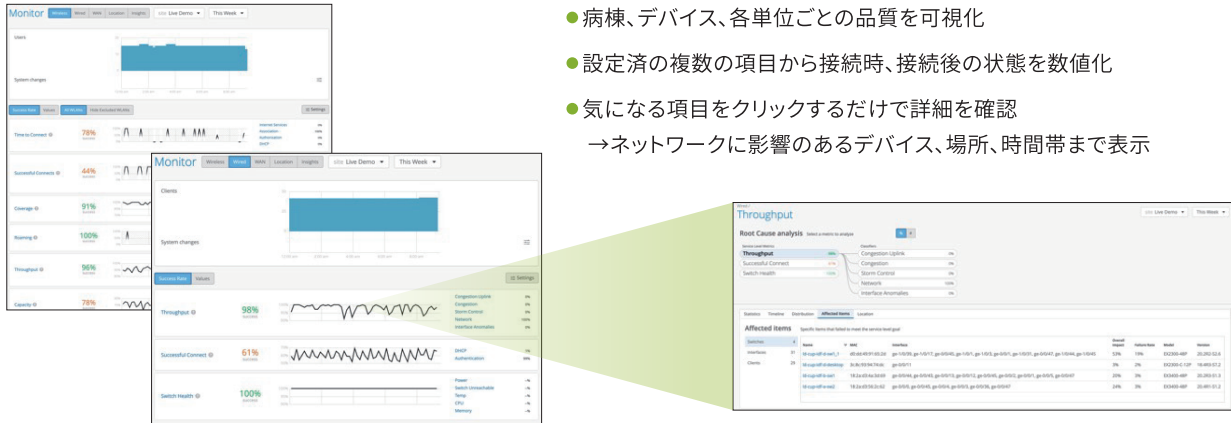


Juniper Mist ソリューションで全て解決！

対策
1

AIによるネットワーク品質の可視化

サービス品質基準を設定し、基準値以下の原因までを可視化



- 病棟、デバイス、各単位ごとの品質を可視化
- 設定済の複数の項目から接続時、接続後の状態を数値化
- 気になる項目をクリックするだけで詳細を確認
→ネットワークに影響のあるデバイス、場所、時間帯まで表示

対策
2

AIによる自動電波調整

リアルタイム分析機能を活用し、環境影響を受けやすい電波を自動調整

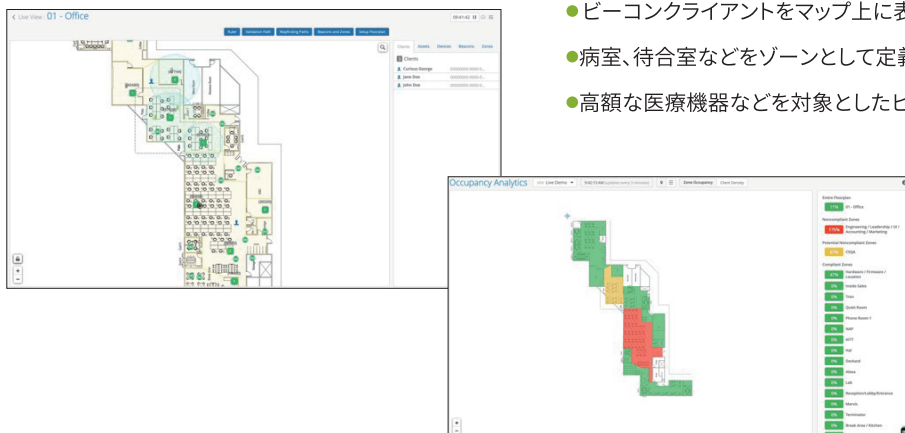


- 特定の時間帯、場所の電波状況変化特性を把握し、チャンネル、出力を最適化
- 電波状態が変化した場合は、リアルタイムに自動調整

対策
3

位置情報の可視化

Bluetooth ビーコン機能を使用した位置情報で物品管理や密対策に活用



- ビーコンクライアントをマップ上に表示して、デバイスの数や位置を把握
- 病室、待合室などをゾーンとして定義し、ゾーン毎の利用状況を把握
- 高額な医療機器などを対象としたビーコンタグによる物品管理を実現